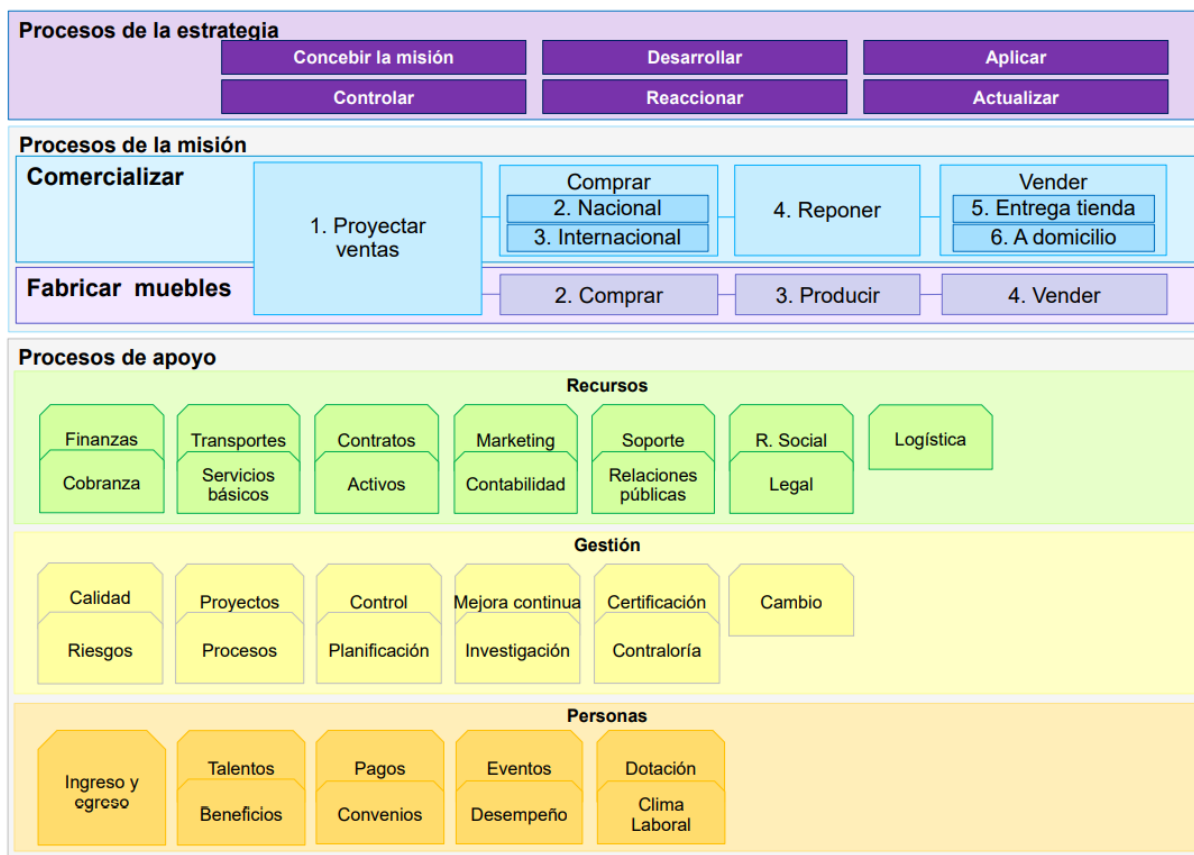


“El mapa de procesos nos permite reconocer la totalidad del hacer de la organización y ubicar en su contexto cualquier proceso específico”.

Procesos estratégicos
Van arriba y su objetivo es la dirección de la organización con base en un plan estratégico

Procesos operacionales
Van al centro y derivan directamente de la misión. También se les llama procesos de misión o misionarios.



Procesos de apoyo o soporte.
Van abajo y dan soporte a todos los procesos de la organización.