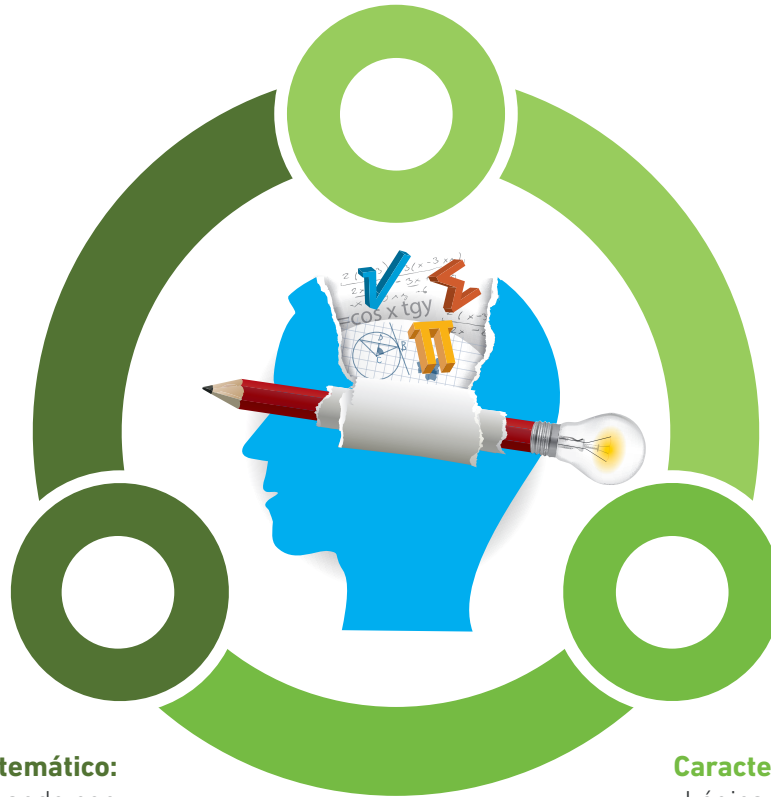


Sinteticemos sobre el Razonamiento Lógico Matemático

Importancia:

- Habilidades.
- Competencias.
- Características.



Razonamiento lógico – matemático:

A medida que va interactuando con los objetos, va construyendo en su mente las nociones de este tipo de razonamiento.

Características:

- Lógica proposicional.
- Razonamiento deductivo hipotético.
- Razonamiento combinatorio.
- Razonamiento sobre las probabilidades y las proporciones.